



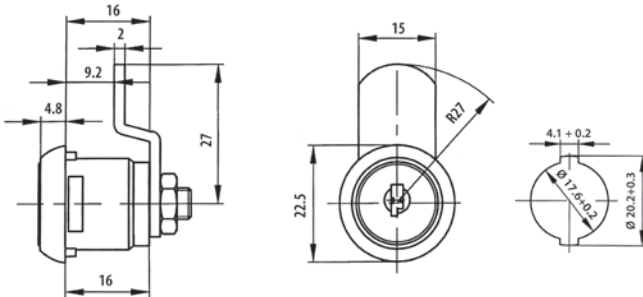
**BURG
WÄCHTER**

- (de) Briefkastenschloss
- (en) Cam-lock for letter boxes
- (fr) Cylindre pour boîtes aux lettres
- (nl) Brievenslot
- (it) Serratura per cassetta postale
- (es) Cerradura de buzón
- (pt) Fechadura de caixa de correio
- (sv) Brevlådelås
- (no) postkasselås
- (da) brevkasselås
- (fi) Postilaatikon lukko
- (el) Κλειδαριά ταχυδρομικού κουτιού
- (tr) Posta kutusu kilidi
- (ro) Broască pentru cutii de scrisori
- (pl) Zamek do skrzynki na listy
- (cs) Zámek dopisní schránky
- (hu) Postaláda zár
- (sl) Ključavnica poštnega nabiralnika
- (hr) Brava za poštanski sandučić
- (ru) Замок для почтового ящика
- (bg) Брава за пощенска кутия



für / for / pour

**z.B. Brabantia
Plastik-Briefkästen**



ZBK 74 SB



BURG-WÄCHTER KG
58292 Wetter
Germany

39

Made in TW

www.burg-waechter.de